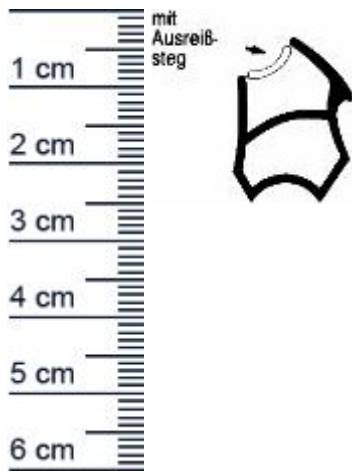


## Stahlzargendichtung für Metalltüren | 16 mm Höhe ... (Artikelnummer: Z0193)



### Beschreibung:

Die **Stahlzargendichtung Z0193 in der Farbe Grau** mit Ausreißsteg, wird zum abdichten an Stahlzargen und -rahmen montiert. Durch das Anbringen der Dichtung, wird ein hervorragender Toleranzausgleich erreicht und eine sichere Befestigung im Metallrahmen gewährleistet. Die besondere Form der Stahlzargendichtung trägt zudem maßgeblich zur Verbesserung der Wärmedämmung und Schallisolierung Ihrer Räumlichkeiten bei.

### Details zur Dichtung

- Farbe: Grau
- Höhe: 16 mm
- Breite: 22 mm
- Hohlkammer: 2
- Material: TPE

### Besonderheiten der Dichtung

- 100% Recyclingfähig
- Witterungsbeständig
- Temperaturbeständig -60 °C bis + 100 °C
- Lichtriss-, UV- und ozonbeständig
- mit wasserverdünnbaren Acrylat-Lacken und mit allen umweltfreundlichen Lacken verträglich

**Zu Ihrer Information:** Wir liefern Ihnen bei jedem Dichtungskauf kostenlos einen Zuschnitt von 3-5 cm pro 5 Meter Länge mit.

### Unsere Stahlzargendichtungen lassen sich einfach und ohne Vorkenntnisse einbauen:

**1. Schritt:** Beginnen Sie den damit die Nut (Kerbe für das Einsetzen der Dichtung), vor dem Einfügen, sorgfältig zu reinigen. Hierfür empfehlen wir die Verwendung eines handelsüblichen Schwammtuchs. Fahren Sie damit sanft durch die Nut, um Holzspäne

### Niederlassungen

**Filiale München**  
Franz-Josef-Delonge-Str. 12-14  
81249 München  
Telefon: +49 (0) 89 2175 4604-0  
Fax: +49 (0) 89 2175 4604-51

**Filiale Berlin Kreuzberg**  
Fidicinstraße 6  
10965 Berlin  
Telefon: +49 (0) 30 6904 19-92  
Fax: +49 (0) 30 6904 19-94

**Servicepoint Berlin Tempelhof**  
Germaniastraße 144  
12099 Berlin  
Telefon: +49 (0) 30 7202 194-50  
Fax: +49 (0) 30 7202 194-51

### Produkt-Link



und andere Rückstände zu entfernen.

**2. Schritt:** Anschließend können Sie das Dichtungsprofil behutsam und ohne es zu überdehnen (z. B. durch Auseinanderziehen der Dichtung) oder zu starken Druck in die Nut stecken.

**3. Schritt:** Achten Sie auf saubere Gehrungsschnitte in den Ecken, damit die Dichtung auch dort ein bestmögliches Ergebnis erzielt.

**Ihr Preis:** 9,50 € pro Meter  
(inkl. 19 % MwSt. zzgl. Verpackung & Versand)

**Druckdatum:** 14.03.2025

**Verpackungseinheit:** Meter

<b>EAN/GTIN Code:</b>	4052817056585
<b>Farbe:</b>	Grau
<b>Nutbreite in mm:</b>	16 mm
<b>Hohlkammern:</b>	3
<b>Montageart:</b>	Zum Einnuten
<b>Material:</b>	TPE (Thermoplastisches Elastomer)
<b>Maße:</b>	16 x 22 mm
<b>Selbstklebend:</b>	Nein
<b>Für Brandschutztüren:</b>	Nein
<b>Hersteller:</b>	Graf-Dichtungen GmbH
<b>Bürstenhöhe inkl. Trägermaterial:</b>	0 mm

## Niederlassungen

### Filiale München

Franz-Josef-Delonge-Str. 12-14  
81249 München  
Telefon: +49 (0) 89 2175 4604-0  
Fax: +49 (0) 89 2175 4604-51

### Filiale Berlin Kreuzberg

Fidicinstraße 6  
10965 Berlin  
Telefon: +49 (0) 30 6904 19-92  
Fax: +49 (0) 30 6904 19-94

### Servicepoint Berlin Tempelhof

Germaniastraße 144  
12099 Berlin  
Telefon: +49 (0) 30 7202 194-50  
Fax: +49 (0) 30 7202 194-51

## Produkt-Link

