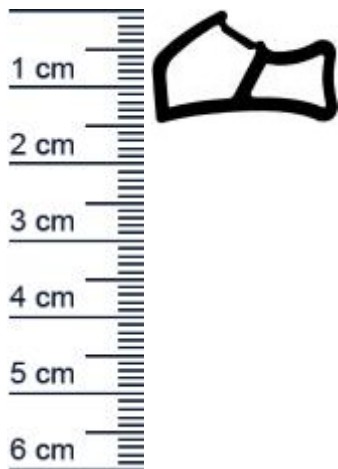


Stahlzargendichtung für seitliche Nut | 23,6 mm ... (Artikelnummer: SP1365)



Beschreibung:

Die **Stahlzargendichtung SP1365 in der Farbe Grau** ist für Stahltüren mit seitlicher Nut geeignet. Stahlzargendichtungen reduziert bei optimaler Dichtungswahl den Schall und sorgt für hervorragende Wärmeisolierung. Die Dichtung bietet zudem einen hohen Toleranzausgleich und einen guten Halt im Metallrahmen.

Details zur Dichtung

- Farbe: Grau
- Höhe: 14,5 mm
- Breite: 23,6 mm
- Hohlkammer: 2
- Material: CEGRAN®

Besonderheiten der Dichtung

- Sehr gute Witterungs- und Ozonbeständigkeit
- REACH Konform
- Verträglich mit wasserverdünnbaren Acrylat-Lacken und umweltfreundlichen Lacken
- Beinhaltet keine gefährlichen Chemikalien
- Langlebig, leistungsfähig und wartungsfrei

Zur Information für Sie: Wir bieten Ihnen bei jedem Dichtungskauf eine zusätzliche Reserve von 3-5 cm pro 5 Meter Länge an.

Unsere Stahlzargendichtungen lassen sich einfach und ohne Vorkenntnisse einbauen:

- 1. Schritt:** Reinigen Sie die Nut (Kerbe für das Einsetzen der Dichtung) vor dem Einbau. Wir empfehlen dafür ein haushaltsübliches Schwammtuch. Mit einem leicht angefeuchteten Schwammtuch einmal durch die Nut fahren, um Holzspäne oder anderweitige Überreste zu entfernen.

Niederlassungen

Filiale München

Franz-Josef-Delonge-Str. 12-14
81249 München
Telefon: +49 (0) 89 2175 4604-0
Fax: +49 (0) 89 2175 4604-51

Filiale Berlin Kreuzberg

Fidicinstraße 6
10965 Berlin
Telefon: +49 (0) 30 6904 19-92
Fax: +49 (0) 30 6904 19-94

Servicepoint Berlin Tempelhof

Germaniastraße 144
12099 Berlin
Telefon: +49 (0) 30 7202 194-50
Fax: +49 (0) 30 7202 194-51

Produkt-Link



2. Schritt: Anschließend können Sie das Dichtungsprofil behutsam und ohne es zu überdehnen (z. B. durch Auseinanderziehen der Dichtung) oder zu starken Druck in die Nut stecken.

3. Schritt: Achten Sie auf saubere Gehrungsschnitte in den Ecken, damit die Gummidichtung auch dort ein dichtes Ergebnis erzielt.

Ihr Preis: 7,53 € pro Meter
(inkl. 19 % MwSt. zzgl. Verpackung & Versand)

Druckdatum: 14.03.2025

Verpackungseinheit: Meter

EAN/GTIN Code: 4052817048009
Farbe: Grau
Nutbreite in mm: 10 mm
Falzbreite in mm: 24 mm
Hohlkammern: 2
Montageart: Zum Einnuten
Material: CEGRAN
Maße: 14,5 x 23,6 mm
Selbstklebend: Nein
Hersteller: Graf-Extrutech GmbH

Niederlassungen

Filiale München

Franz-Josef-Delonge-Str. 12-14
81249 München
Telefon: +49 (0) 89 2175 4604-0
Fax: +49 (0) 89 2175 4604-51

Filiale Berlin Kreuzberg

Fidicinstraße 6
10965 Berlin
Telefon: +49 (0) 30 6904 19-92
Fax: +49 (0) 30 6904 19-94

Servicepoint Berlin Tempelhof

Germaniastraße 144
12099 Berlin
Telefon: +49 (0) 30 7202 194-50
Fax: +49 (0) 30 7202 194-51

Produkt-Link

