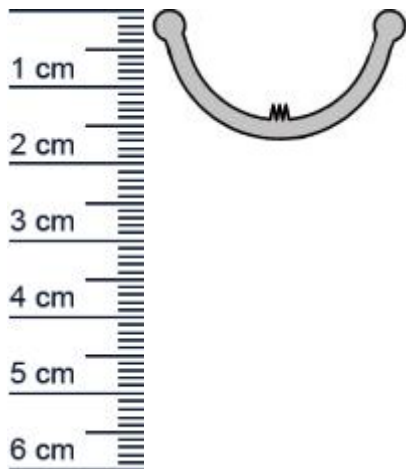


Fingerschutz für Pendeltürdichtungen | Länge: 22 ... (Artikelnummer: SP5403)



Beschreibung:

Das **Fingerschutzprofil SP5403 in der Farbe Schwarz** dient zur Vermeidung von Fingerquetschungen an Pendeltürkanten. Es ist ein Spezialprofil, welches hauptsächlich dafür gedacht, Verletzungen zu verhindern, insbesondere bei Kindern, älteren Menschen oder Haustieren, die sich leicht an Türen verletzen können. Das passende Halteprofil finden Sie unter der [SP5400](#).

Details zur Dichtung

- Farbe: Schwarz
- Länge: 2240 mm
- Breite: 75 mm
- Material: PVC

Maße

Der Gummistreifen kann für unterschiedliche Türdicken (Maß A) verwendet werden. Nach der Tür richtet sich dann auch das Spaltmaß (Maß B und C)

- Türdicke: 50 mm, Spaltmaß: 29 – 31 mm
- Türdicke: 52 mm, Spaltmaß: 28 – 30 mm
- Türdicke: 54 mm, Spaltmaß: 27 – 29 mm
- Türdicke: 56 mm, Spaltmaß: 26 – 28 mm
- Türdicke: 58 mm, Spaltmaß: 25 – 27 mm
- Türdicke: 60 mm, Spaltmaß: 23 – 25 mm

Besonderheiten der Dichtung

- Witterungsbeständig
- Lichtriss-, UV- und ozonbeständig

Unsere Fingerschutzprofil lassen sich ganz leicht und ohne Vorkenntnisse einbauen:

Niederlassungen

Filiale München

Franz-Josef-Delonge-Str. 12-14
81249 München
Telefon: +49 (0) 89 2175 4604-0
Fax: +49 (0) 89 2175 4604-51

Filiale Berlin Kreuzberg

Fidicinstraße 6
10965 Berlin
Telefon: +49 (0) 30 6904 19-92
Fax: +49 (0) 30 6904 19-94

Servicepoint Berlin Tempelhof

Germaniastraße 144
12099 Berlin
Telefon: +49 (0) 30 7202 194-50
Fax: +49 (0) 30 7202 194-51

Produkt-Link



1. Messen Sie die Tür ab und sägen Sie das Profil in auf entsprechende Lände zu.
2. Anschließend können Sie das Fingerschutzprofil an Tür und Türzarge festschrauben.
3. Lassen Sie das Profil von beiden Seiten einklicken und überprüfen Sie das Ergebnis, indem Sie die Tür ein paar Mal auf und zu machen.

Ihr Preis: 21,71 € pro Stück
(inkl. 19 % MwSt. zzgl. Verpackung & Versand)

Druckdatum: 04.04.2025

Verpackungseinheit: Stück

EAN/GTIN Code: 4052817052273

Hersteller: Graf-Dichtungen GmbH

Niederlassungen

Filiale München

Franz-Josef-Delonge-Str. 12-14
81249 München
Telefon: +49 (0) 89 2175 4604-0
Fax: +49 (0) 89 2175 4604-51

Filiale Berlin Kreuzberg

Fidicinstraße 6
10965 Berlin
Telefon: +49 (0) 30 6904 19-92
Fax: +49 (0) 30 6904 19-94

Servicepoint Berlin Tempelhof

Germaniastraße 144
12099 Berlin
Telefon: +49 (0) 30 7202 194-50
Fax: +49 (0) 30 7202 194-51

Produkt-Link

