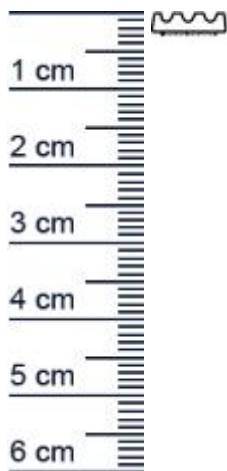


## Klebedichtung für Türen und Fenster | K-Profil ... (Artikelnummer: F2448)



### Beschreibung:

Die **Klebedichtung F2448 in der Farbe Weiß** ist ein selbstklebendes Dichtungsband aus flexiblem, geschäumtem EPDM. Dieses K-Profil eignet sich unter anderem als Restaurierungsmaterial für Fenster und Türen.

Damit sie auch auf unterschiedlichen Untergründen gut hält, bietet diese Klebedichtung eine starke Klebefläche. Zudem ist sie schnell und einfach anzubringen. Mit dieser Dichtung können Sie verhindern, dass kalte Zugluft und Nässe in Ihre Wohnung eindringen.

**Diese Dichtung wird als Doppelstrang geliefert.**

### Details zur Dichtung

- Farbe: Weiß
- Höhe: 3 mm
- Breite: 9 mm
- Spaltbreite: 2 – 3 mm
- Hohlkammer: 0
- Material: EPDM

### Besonderheiten der Dichtung

- Sehr gute Witterungs- und Ozonbeständigkeit
- Die Dichtung harmoniert mit wasserverdünnbaren Acrylat-Lacken sowie mit sämtlichen umweltfreundlichen Lacken
- Beinhaltet keine gefährlichen Chemikalien
- Langlebig, leistungsfähig und wartungsfrei

**Zur Information für Sie:** Sie erhalten bei jedem Kauf einen kostenlosen Zuschnitt von 3-5 cm pro 5 Meter Länge für die korrekte Verwendung.

**Unsere Klebedichtungen lassen sich einfach und ohne Vorkenntnisse anbringen:**

### Niederlassungen

#### Filiale München

Franz-Josef-Delonge-Str. 12-14  
81249 München  
Telefon: +49 (0) 89 2175 4604-0  
Fax: +49 (0) 89 2175 4604-51

#### Filiale Berlin Kreuzberg

Fidicinstraße 6  
10965 Berlin  
Telefon: +49 (0) 30 6904 19-92  
Fax: +49 (0) 30 6904 19-94

#### Servicepoint Berlin Tempelhof

Germaniastraße 144  
12099 Berlin  
Telefon: +49 (0) 30 7202 194-50  
Fax: +49 (0) 30 7202 194-51

### Produkt-Link



**1. Schritt:** Reinigen Sie die Fläche an Türen und Fenstern umsichtig, bevor Sie die Dichtung aufkleben. Wischen Sie dazu mit einem handelsüblichen Schwammtuch über die Fläche, um Holzspäne, Fett und andere Rückstände zu entfernen.

**2. Schritt:** Legen Sie die Dichtung an die gewünschte Stelle an und kürzen Sie diese anschließend auf das gewünschte Maß ab.

**3. Schritt:** Nun können Sie die Schutzfolie, die über dem Klebestreifen angebracht ist, vorsichtig entfernen und die Dichtung, ohne sie zu überdehnen (z. B. durch Auseinanderziehen der Dichtung) ankleben.

**4. Schritt:** Damit die Dichtung ein optimales Ergebnis erzielen kann, braucht es saubere Gehrungsschnitte in den Ecken. Diese erhalten Sie am einfachsten mit Hilfe einer Gehrungsschere.

**Tipp zur Verarbeitung:** Die beiden Klebestreifen auf der Dichtung sollten beim Entfernen der Schutzfolie unversehrt bleiben und nicht abgezogen werden.

**Ihr Preis:** 4,11 € pro Meter  
(inkl. 19 % MwSt. zzgl. Verpackung & Versand)

**Druckdatum:** 02.04.2025

**Verpackungseinheit:** Meter

<b>EAN/GTIN Code:</b>	4052817036327
<b>Farbe:</b>	Weiß
<b>Montageart:</b>	Zum Aufkleben
<b>Material:</b>	EPDM
<b>Maße:</b>	3 x 9 mm
<b>Selbstklebend:</b>	1
<b>Hersteller:</b>	Graf-Dichtungen GmbH
<b>Dichtet ab bis zu ... mm:</b>	2 - 3 mm
<b>Form:</b>	K-Profik

## Niederlassungen

### Filiale München

Franz-Josef-Delonge-Str. 12-14  
81249 München  
Telefon: +49 (0) 89 2175 4604-0  
Fax: +49 (0) 89 2175 4604-51

### Filiale Berlin Kreuzberg

Fidicinstraße 6  
10965 Berlin  
Telefon: +49 (0) 30 6904 19-92  
Fax: +49 (0) 30 6904 19-94

### Servicepoint Berlin Tempelhof

Germaniastraße 144  
12099 Berlin  
Telefon: +49 (0) 30 7202 194-50  
Fax: +49 (0) 30 7202 194-51

## Produkt-Link

