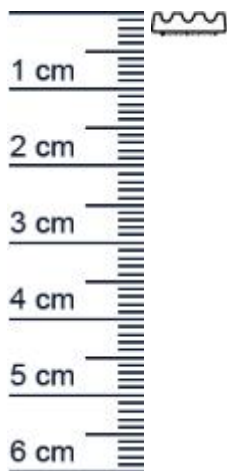


Klebedichtung für Türen und Fenster | K-Profil ... (Artikelnummer: F2454)



Beschreibung:

Die **Klebedichtung F2454 in der Farbe Braun** ist ein selbstklebendes Dichtungsband aus flexiblem, geschäumtem EPDM. Dieses K-Profil eignet sich unter anderem als Restaurierungsmaterial für Fenster und Türen.

Damit sie auch auf unterschiedlichen Untergründen gut hält, bietet diese Klebedichtung eine starke Klebefläche. Zudem ist sie schnell und einfach anzubringen. Mit dieser Dichtung können Sie verhindern, dass kalte Zugluft und Nässe in Ihre Wohnung eindringen.

Diese Dichtung wird als Doppelstrang geliefert.

Details zur Dichtung

- Farbe: Braun
- Höhe: 3 mm
- Breite: 9 mm
- Spaltbreite: 2 – 3 mm
- Hohlkammer: 0
- Material: EPDM

Besonderheiten der Dichtung

- Sehr gute Witterungs- und Ozonbeständigkeit
- Wasserverdünnbare Acrylat-Lacke und umweltfreundliche Lacke sind mit der Dichtung kompatibel
- Beinhaltet keine gefährlichen Chemikalien
- Langlebig, leistungsfähig und wartungsfrei

Zur Information für Sie: Sie erhalten bei jedem Kauf einen kostenlosen Zuschnitt von 3-5 cm pro 5 Meter Länge für die entsprechende Verwendung.

Unsere Klebedichtungen lassen sich einfach und ohne Vorkenntnisse anbringen:

Niederlassungen

Filiale München

Franz-Josef-Delonge-Str. 12-14
81249 München
Telefon: +49 (0) 89 2175 4604-0
Fax: +49 (0) 89 2175 4604-51

Filiale Berlin Kreuzberg

Fidicinstraße 6
10965 Berlin
Telefon: +49 (0) 30 6904 19-92
Fax: +49 (0) 30 6904 19-94

Servicepoint Berlin Tempelhof

Germaniastraße 144
12099 Berlin
Telefon: +49 (0) 30 7202 194-50
Fax: +49 (0) 30 7202 194-51

Produkt-Link



- 1. Schritt:** Reinigen Sie die Fläche an Türen und Fenstern bedachtsam, bevor Sie die Dichtung aufkleben. Wischen Sie dazu mit einem handelsüblichen Schwammtuch über die Fläche, um Holzspäne, Fett und andere Rückstände zu entfernen.
- 2. Schritt:** Legen Sie die Dichtung an die gewünschte Stelle an und kürzen Sie diese anschließend auf das gewünschte Maß ab.
- 3. Schritt:** Nun können Sie die Schutzfolie, die über dem Klebestreifen angebracht ist, vorsichtig entfernen und die Dichtung, ohne sie zu überdehnen (z. B. durch Auseinanderziehen der Dichtung) ankleben.
- 4. Schritt:** Damit die Dichtung ein optimales Ergebnis erzielen kann, braucht es saubere Gehrungsschnitte in den Ecken. Diese erhalten Sie am einfachsten mit Hilfe einer Gehrungsschere.

Tipp zur Verarbeitung: Beim Abziehen der Schutzfolie sollten die beiden Klebestreifen auf der Dichtung intakt bleiben und nicht zusammen mit der Folie entfernt werden.

Ihr Preis: 1,55 € pro Meter
(inkl. 19 % MwSt. zzgl. Verpackung & Versand)

Druckdatum: 02.04.2025

Verpackungseinheit: Meter

EAN/GTIN Code:	4052817036389
Farbe:	Braun
Montageart:	Zum Aufkleben
Material:	EPDM
Maße:	3 x 9 mm
Selbstklebend:	1
Hersteller:	Graf-Dichtungen GmbH
Dichtet ab bis zu ... mm:	2 - 3 mm
Form:	K-Profik

Niederlassungen

Filiale München

Franz-Josef-Delonge-Str. 12-14
81249 München
Telefon: +49 (0) 89 2175 4604-0
Fax: +49 (0) 89 2175 4604-51

Filiale Berlin Kreuzberg

Fidicinstraße 6
10965 Berlin
Telefon: +49 (0) 30 6904 19-92
Fax: +49 (0) 30 6904 19-94

Servicepoint Berlin Tempelhof

Germaniastraße 144
12099 Berlin
Telefon: +49 (0) 30 7202 194-50
Fax: +49 (0) 30 7202 194-51

Produkt-Link

