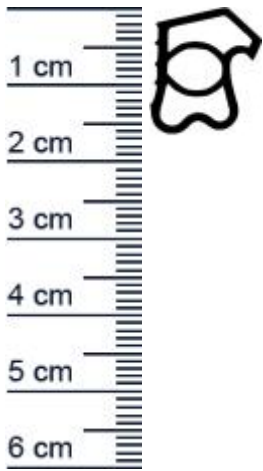


Stahlzargendichtung für Stahlrahmen | 15 mm Brei ... (Artikelnummer: Z0808)



Beschreibung:

Die **Stahlzargendichtung Z0808 in der Farbe Grau** findet ihre typischen Einsatzgebiete in Haustüren und Innentüren die über einen Stahlrahmen verfügen.

Wird die Dichtung in eine dafür vorgesehene Nut gesteckt, bietet sie einen hohen Toleranzausgleich und einen guten Halt im Metallrahmen. Zudem hat der besondere Aufbau der Stahlzargendichtung einen erheblichen Einfluss auf die Qualität der Wärmeisolierung Ihres Haushaltes.

Details zur Dichtung

- Farbe: Grau
- Höhe: 16 mm
- Breite: 15 mm
- Hohlkammer: 3
- Material: TPE

Besonderheiten der Dichtung

- Witterungsbeständig
- Temperaturbeständig -60 °C bis + 100 °C
- Lichtriss-, UV- und ozonbeständig
- mit wasserverdünnbaren Acrylat-Lacken und mit allen umweltfreundlichen Lacken verträglich
- 100% Recyclingfähig

Zur Information für Sie: Bei jedem Kauf von Dichtungen schneiden wir eine kostenlose Reserve von 3-5 cm pro 5 Meter Länge hinzu, um sicherzustellen, dass Sie genügend Material erhalten, um Ihre Elemente abzudichten.

Unsere Stahlzargendichtungen lassen sich einfach und ohne Vorkenntnisse einbauen:

Niederlassungen

Filiale München

Franz-Josef-Delonge-Str. 12-14
81249 München
Telefon: +49 (0) 89 2175 4604-0
Fax: +49 (0) 89 2175 4604-51

Filiale Berlin Kreuzberg

Fidicinstraße 6
10965 Berlin
Telefon: +49 (0) 30 6904 19-92
Fax: +49 (0) 30 6904 19-94

Servicepoint Berlin Tempelhof

Germaniastraße 144
12099 Berlin
Telefon: +49 (0) 30 7202 194-50
Fax: +49 (0) 30 7202 194-51

Produkt-Link



1. Schritt: Reinigen Sie die Nut (Kerbe für das Einsetzen der Dichtung) vor dem Einbau. Wir empfehlen dafür ein haushaltsübliches Schwammtuch. Mit einem leicht angefeuchteten Schwammtuch einmal durch die Nut fahren, um Holzspäne oder anderweitige Überreste zu entfernen.

2. Schritt: Anschließend können Sie das Dichtungsprofil behutsam und ohne es zu überdehnen (z. B. durch Auseinanderziehen der Dichtung) oder zu starken Druck in die Nut stecken. **3. Schritt:** Achten Sie auf saubere Gehrungsschnitte in den Ecken, damit die Dichtung auch dort ein wasserdichtes Ergebnis erzielt.

Ihr Preis: 8,54 € pro Meter
(inkl. 19 % MwSt. zzgl. Verpackung & Versand)

Druckdatum: 04.04.2025

Verpackungseinheit: Meter

EAN/GTIN Code:	4052817061084
Farbe:	Grau
Nutbreite in mm:	12 mm
Hohlkammern:	3
Montageart:	Zum Einnuten
Material:	TPE (Thermoplastisches Elastomer)
Maße:	16 x 15 mm
Für Brandschutztüren:	Nein
Hersteller:	Graf-Dichtungen GmbH

Niederlassungen

Filiale München

Franz-Josef-Delonge-Str. 12-14
81249 München
Telefon: +49 (0) 89 2175 4604-0
Fax: +49 (0) 89 2175 4604-51

Filiale Berlin Kreuzberg

Fidicinstraße 6
10965 Berlin
Telefon: +49 (0) 30 6904 19-92
Fax: +49 (0) 30 6904 19-94

Servicepoint Berlin Tempelhof

Germaniastraße 144
12099 Berlin
Telefon: +49 (0) 30 7202 194-50
Fax: +49 (0) 30 7202 194-51

Produkt-Link

