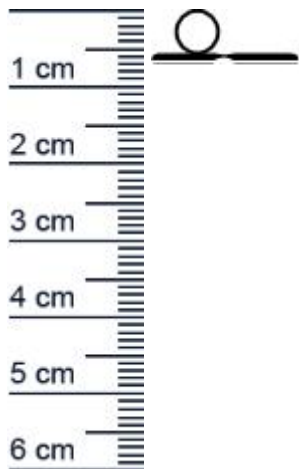


Klebedichtung | Spaltbreite: 2 – 5 mm | Farbe: weiß (Artikelnummer: BKL0004)



Beschreibung:

Die **Klebedichtung BKL0004 in der Farbe Weiß** ist ein selbstklebendes Dichtungsband aus TPE. Dieses Profil eignet sich unter anderem als Restaurierungsmaterial für Fenster und Türen.

Damit sie auch auf unterschiedlichen Untergründen gut hält, bietet diese Klebedichtung eine starke Klebefläche. Zudem ist sie schnell und einfach anzubringen. Mit dieser Dichtung können Sie verhindern, dass kalte Zugluft und Nässe in Ihre Wohnung eindringen.

Wichtig: Abverkaufsartikel, nur solange der Vorrat reicht!

Details zur Dichtung

- Farbe: Weiß
- Höhe: 6,6 mm
- Breite: 19 mm
- Spaltbreite: 2 – 5 mm
- Hohlkammer: 1
- Material: TPE

Besonderheiten der Dichtung

- Sehr gute Witterungs- und Ozonbeständigkeit
- Mit wasserverdünnbaren Acrylat-Lacken und sämtlichen umweltfreundlichen Lacken ist die Dichtung kompatibel
- Beinhaltet keine gefährlichen Chemikalien
- Langlebig, leistungsfähig und wartungsfrei

Zur Information für Sie: Zu Ihrer Sicherheit schneiden wir bei jedem Einkauf eine Reserve von 3-5 cm pro 5 Meter Dichtungslänge kostenfrei zu.

Unsere Klebedichtungen lassen sich einfach und ohne Vorkenntnisse anbringen:

- 1. Schritt:** Putzen Sie die Nut (Kerbe für das Einsetzen der Dichtung) vor dem Einbau. Wir empfehlen dafür ein haushaltsübliches

Niederlassungen

Filiale München

Franz-Josef-Delonge-Str. 12-14
81249 München
Telefon: +49 (0) 89 2175 4604-0
Fax: +49 (0) 89 2175 4604-51

Filiale Berlin Kreuzberg

Fidicinstraße 6
10965 Berlin
Telefon: +49 (0) 30 6904 19-92
Fax: +49 (0) 30 6904 19-94

Servicepoint Berlin Tempelhof

Germaniastraße 144
12099 Berlin
Telefon: +49 (0) 30 7202 194-50
Fax: +49 (0) 30 7202 194-51

Produkt-Link



Schwammtuch. Mit einem leicht angefeuchteten Schwammtuch einmal durch die Nut fahren, um Holzspäne oder anderweitige Überreste zu entfernen.

2. Schritt: Anschließend können Sie das Dichtungsprofil behutsam und ohne es zu überdehnen (z. B. durch Auseinanderziehen der Dichtung) oder zu starken Druck in die Nut stecken.

3. Schritt: Achten Sie auf saubere Gehrungsschnitte in den Ecken, damit der dichtende Gummi auch dort ein optimales Ergebnis erzielt.

Verarbeitungsempfehlung: Während des Entfernens der Schutzfolie die beiden Klebestreifen auf der Dichtung belassen und nicht gemeinsam mit der Folie abziehen.

Ihr Preis: 4,70 € pro Meter
(inkl. 19 % MwSt. zzgl. Verpackung & Versand)

Druckdatum: 03.04.2025

Verpackungseinheit: Meter

EAN/GTIN Code:	4052817002278
Farbe:	Weiß
Falzbreite in mm:	10 mm
Hohlkammern:	1
Montageart:	Zum Aufkleben
Material:	TPE (Thermoplastisches Elastomer)
Maße:	6 x 19 mm
Selbstklebend:	1
Hersteller:	Deventer Profile GmbH
Außendurchmesser:	6
Dichtet ab bis zu ... mm:	5

Niederlassungen

Filiale München

Franz-Josef-Delonge-Str. 12-14
81249 München
Telefon: +49 (0) 89 2175 4604-0
Fax: +49 (0) 89 2175 4604-51

Filiale Berlin Kreuzberg

Fidicinstraße 6
10965 Berlin
Telefon: +49 (0) 30 6904 19-92
Fax: +49 (0) 30 6904 19-94

Servicepoint Berlin Tempelhof

Germaniastraße 144
12099 Berlin
Telefon: +49 (0) 30 7202 194-50
Fax: +49 (0) 30 7202 194-51

Produkt-Link

